

Teleskopstapler Merlo 120.10



Technische Spezifikationen

Typ	120.10 HM
Leistung (kW)	125
Reichweite max. (mm)	5300
Tragfähigkeit (kg)	12000
Tankinhalt (l)	150
Hubhöhe (mm)	9800
Länge Transport (mm)	5770
Höhe Transport (mm)	2850
Breite Transport (mm)	2520
Schnellwechsler (Typ)	ZM4
Hersteller	Merlo
Transportgewicht (kg)	16200
Inhalt DEF-Tank (l)	43
ecoRent	ja
Art.-Nr.	GSTS-120T10

Pluspunkte

- + Oberwagen/Hubarm mit Seitenvershub
- + Merlo ASCS System mit vollelektronischer Stabilitätskontrolle, audiovisuellem Signal, Anbaugeräteerkennung und Überlastabschaltung
- + Hydraulische Schnellwechseleinrichtung
- + ROPS/FOPS-Kabine
- + Hydraulisch gesteuerter Niveaueausgleich
- + Permanenter Allradantrieb mit drei Lenkarten
- + Erfüllt die Emissionsvorschriften Stufe V (EU) ab Bj 2022

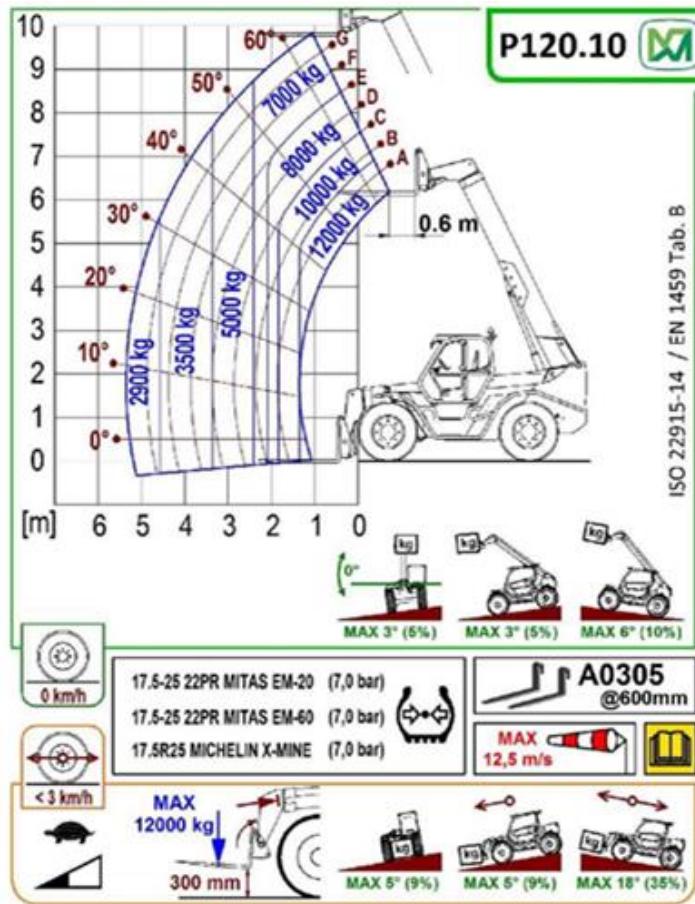
Telefon: **0800-18058888** (kostenfrei anrufen)
Mietshop: **www.zeppelin-rental.de**



ZEPPELIN



Teleskopstapler Merlo 120.10



Alternative Produkte:

Teleskopstapler Merlo 60.10

Teleskopstapler Merlo 72.10

Telefon: **0800-18058888** (kostenfrei anrufen)
Mietshop: **www.zeppelin-rental.de**



Der direkte Weg zur Miete

0800-18058888 (kostenfrei anrufen)

Der direkte Weg zum ausgewählten Produkt:

<https://qa.zeppelin-rental.de/miete/p/teleskopstapler-merlo-120-10/GSTS-120T10>