

Teleskopstapler Merlo 25.5 E



Technische Spezifikationen

Typ	25.5 eWorker
Leistung (kW)	66
Reichweite max. (mm)	2600
Tragfähigkeit (kg)	2500
Hubhöhe (mm)	4800
Länge Transport (mm)	3320
Höhe Transport (mm)	1980
Breite Transport (mm)	1540
Schnellwechsler (Typ)	ZM2S
Hersteller	Merlo
Transportgewicht (kg)	4950
ecoRent	ja
Art.-Nr.	GSTS-25T05E

Pluspunkte

- + Keine lokalen Emissionen (CO₂, Partikel, Stickoxide) durch reinen Elektroantrieb
- + Hohe Wirtschaftlichkeit durch niedrige Energiekosten und geringe Servicekosten
- + Geeignet für Arbeiten in geräuschsensibler Umgebung
- + Hydraulische Schnellwechseleinrichtung ZM2S
- + 2 Hydraulikanschlüsse am Auslegerkopf
- + Niedrige ROPS/FOPS-Kabine ermöglicht geringe Durchfahrtshöhen
- + Permanenter Allradantrieb
- + Hinterachslenkung mit bis zu 85°reichenden Einschlagwinkel
- + 48 V Bleisäure Batterie mit 46 kW/h Kapazität mit Integriertem 6 kW OnBoard-Ladegerät (AC)
- + Ladezeit bei 220 V - 9 Stunden
- + Nachladespannung 220 / 400 V
- + Max. Betriebsdauer - 8 Stunden (je nach Einsatz)

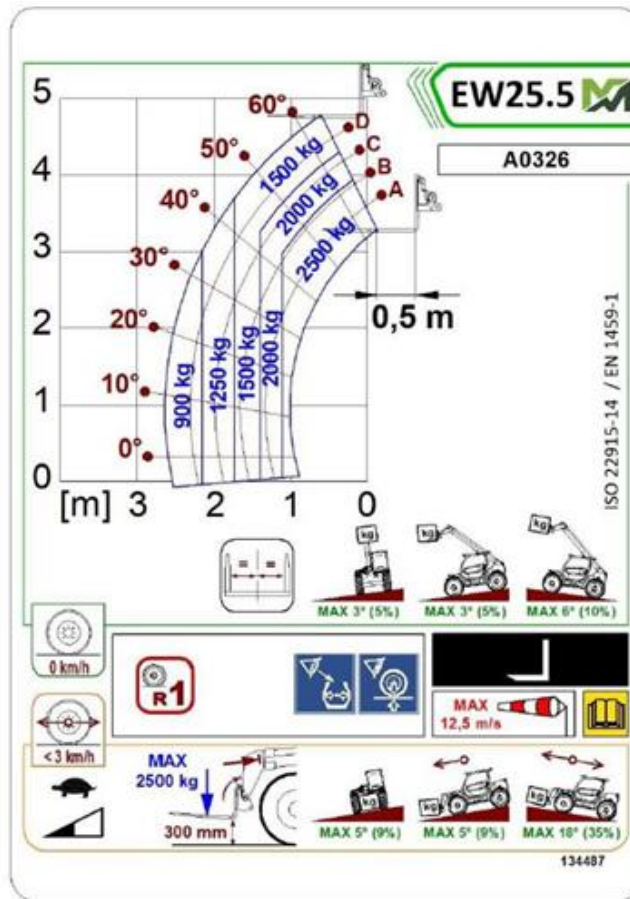
Telefon: **0800-18058888** (kostenfrei anrufen)
Mietshop: **www.zeppelin-rental.de**



ZEPPELIN



Teleskopstapler Merlo 25.5 E



Alternative Produkte:

Teleskopstapler Kramer 1445
Teleskopstapler Kramer 1445e
Teleskopstapler Merlo 27.6

Unsere Empfehlungen:

Fahrplatten 2000 x 1000 x 15 mm
Fahrplatten 2000 x 1000 x 20 mm
Vakuumhebergerät QUICKJET QJ 600 e

Telefon: **0800-18058888** (kostenfrei anrufen)
Mietshop: **www.zeppelin-rental.de**



ZEPPELIN

CAT Rental
STORE

Der direkte Weg zur Miete

0800-18058888 (kostenfrei anrufen)

Der direkte Weg zum ausgewählten Produkt:

<https://qa.zeppelin-rental.de/miete/p/teleskopstapler-merlo-25-5-e/GSTS-25T05E>