



Technische Spezifikationen

Typ	30.9 LG
Leistung (kW)	55
Reichweite max. (mm)	5700
Tragfähigkeit (kg)	3000
Tankinhalt (l)	80
Hubhöhe (mm)	8600
Länge Transport (mm)	4330
Höhe Transport (mm)	2020
Breite Transport (mm)	2100
Schnellwechsler (Typ)	ZM2
Hersteller	Merlo
Transportgewicht (kg)	7100

Art.-Nr.

GSTS-30T09

Pluspunkte

- + Sehr kompakte Bauweise
- + Hydraulische Schnellwechseinrichtung
- + Niedrige ROPS/FOPS-Kabine ermöglicht geringe Durchfahrtshöhen
- + Permanenter Allradantrieb mit drei Lenkarten
- + Erfüllt die Emissionsvorschriften Stufe V (EU) ab 2021

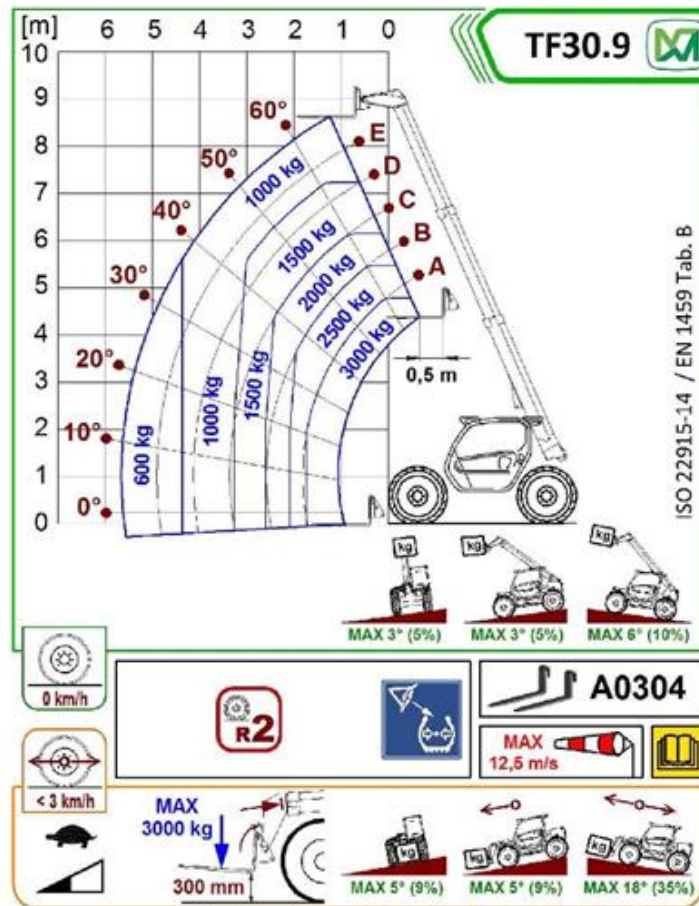
Telefon: **0800-18058888** (kostenfrei anrufen)
Mietshop: **www.zeppelin-rental.de**



ZEPPELIN



Teleskopstapler Merlo 30.9



Alternative Produkte:

Teleskopstapler Merlo 25.5 E
 Teleskopstapler Merlo 27.6
 Teleskopstapler Merlo 27.6 Plus

Unsere Empfehlungen:

Fahrplatten 2000 x 1000 x 15 mm
 Fahrplatten 2000 x 1000 x 20 mm
 Vakuumhebergerät QUICKJET QJ 600 e

Telefon: **0800-18058888** (kostenfrei anrufen)
 Mietshop: **www.zepelin-rental.de**



ZEPPELIN

CAT Rental
STORE

Der direkte Weg zur Miete

0800-18058888 (kostenfrei anrufen)

Der direkte Weg zum ausgewählten Produkt:

<https://qa.zeppelin-rental.de/miete/p/teleskopstapler-merlo-30-9/GSTS-30T09>