

# Teleskopstapler Merlo 38.13



## Technische Spezifikationen

Typ	38.13
Leistung (kW)	55
Reichweite max. (mm)	8200
Tragfähigkeit (kg)	3800
Tankinhalt (l)	150
Hubhöhe (mm)	12600
Länge Transport (mm)	5240
Höhe Transport (mm)	2440
Breite Transport (mm)	2220
Schnellwechsler (Typ)	ZM2
Hersteller	Merlo
Transportgewicht (kg)	8650

**Art.-Nr.**

**GSTS-38T13**

## Pluspunkte

- + Permanenter Allradantrieb
- + ROPS/FOPS-Kabine
- + Vereinfachtes CDC System mit vollelektronischer Stabilitätskontrolle
- + Hydraulische Schnellwechseinrichtung
- + Oberwagen/Hubarm mit Seitenvershub
- + Hydraulisch gesteuerter Niveauegleich
- + Erfüllt die Emissionsvorschriften Stufe IIIB (EU)

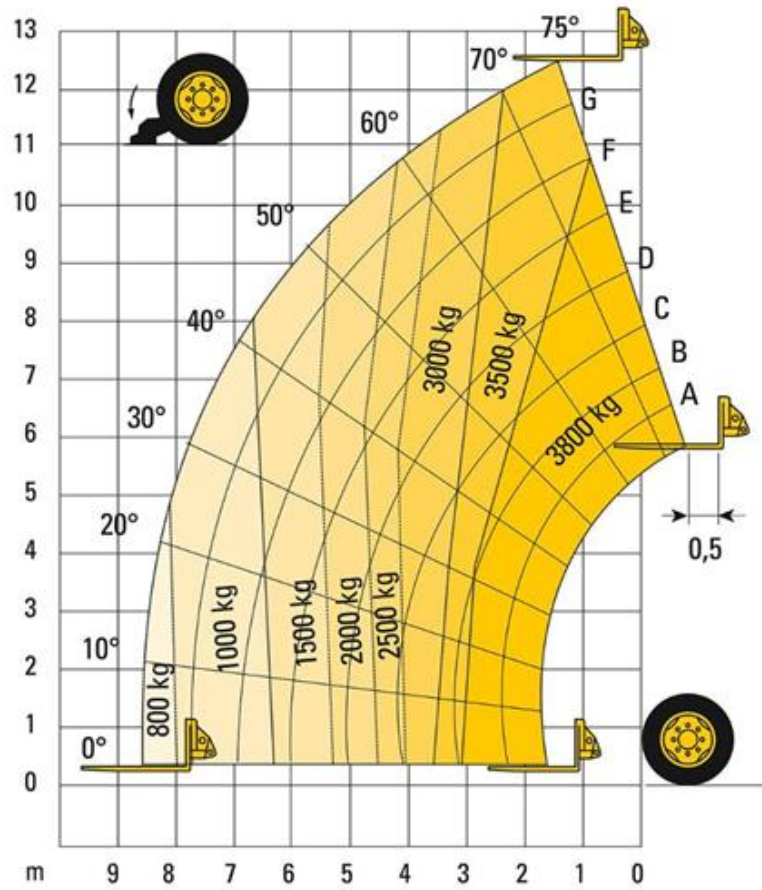
Telefon: **0800-18058888** (kostenfrei anrufen)  
Mietshop: **www.zeppelin-rental.de**



**ZEPPELIN**



# Teleskopstapler Merlo 38.13



Telefon: **0800-18058888** (kostenfrei anrufen)  
 Mietshop: [www.zeppelin-rental.de](http://www.zeppelin-rental.de)



# Teleskopstapler Merlo 38.13



## Alternative Produkte:

Teleskopstapler Merlo 35.11

Teleskopstapler Merlo 40.17

Teleskopstapler Merlo 40.13

## Unsere Empfehlungen:

Fahrplatten 2000 x 1000 x 15 mm

Fahrplatten 2000 x 1000 x 20 mm

Vakuumhebergerät QUICKJET QJ 600 e

Telefon: **0800-18058888** (kostenfrei anrufen)  
Mietshop: **www.zeppelin-rental.de**



**Der direkte Weg zur Miete**

**0800-18058888 (kostenfrei anrufen)**

**Der direkte Weg zum ausgewählten Produkt:**

**<https://qa.zeppelin-rental.de/miete/p/teleskopstapler-merlo-38-13/GSTS-38T13>**