

Teleskopstapler Merlo 50.21 ROTO



Technische Spezifikationen

Typ	50.21 ROTO
Leistung (kW)	55
Reichweite max. (mm)	17900
Tragfähigkeit (kg)	4950
Tankinhalt (l)	150
Hubhöhe (mm)	21000
Länge Transport (mm)	6830
Höhe Transport (mm)	3120
Breite Transport (mm)	2430
Schnellwechsler (Typ)	ZM2
Hersteller	Merlo
Transportgewicht (kg)	15800
ecoRent	ja
Art.-Nr.	GSTS-50T21R

Pluspunkte

- + Adaptive Stabilitätskontrolle (ASCS-System) inkl. Echtzeit-Informationen über Maschine und Last auf einem 10,1 Zoll Digitaldisplay
- + Bühnenvorbereitung / Funkfernbedienung
- + CDC Sensor zur Anbaugeräteerkennung
- + Hydraulische Schnellwechseleinrichtung
- + Joystick mit kapazitiver Freigabe inkl. Fahrtrichtungsschalter und automatischer Drehzahlerhöhung
- + Oberwagen 600° drehbar, elektronisch begrenzt
- + ROPS/FOPS-Kabine mit 4,3 m² Glasfläche für Helligkeit und gute Sicht
- + Permanenter Allradantrieb mit drei Lenkarten
- + Vier unabhängig voneinander zu bedienende Abstützungen
- + Erfüllt die Emissionsvorschriften Stufe V (EU) ab Bj 2020

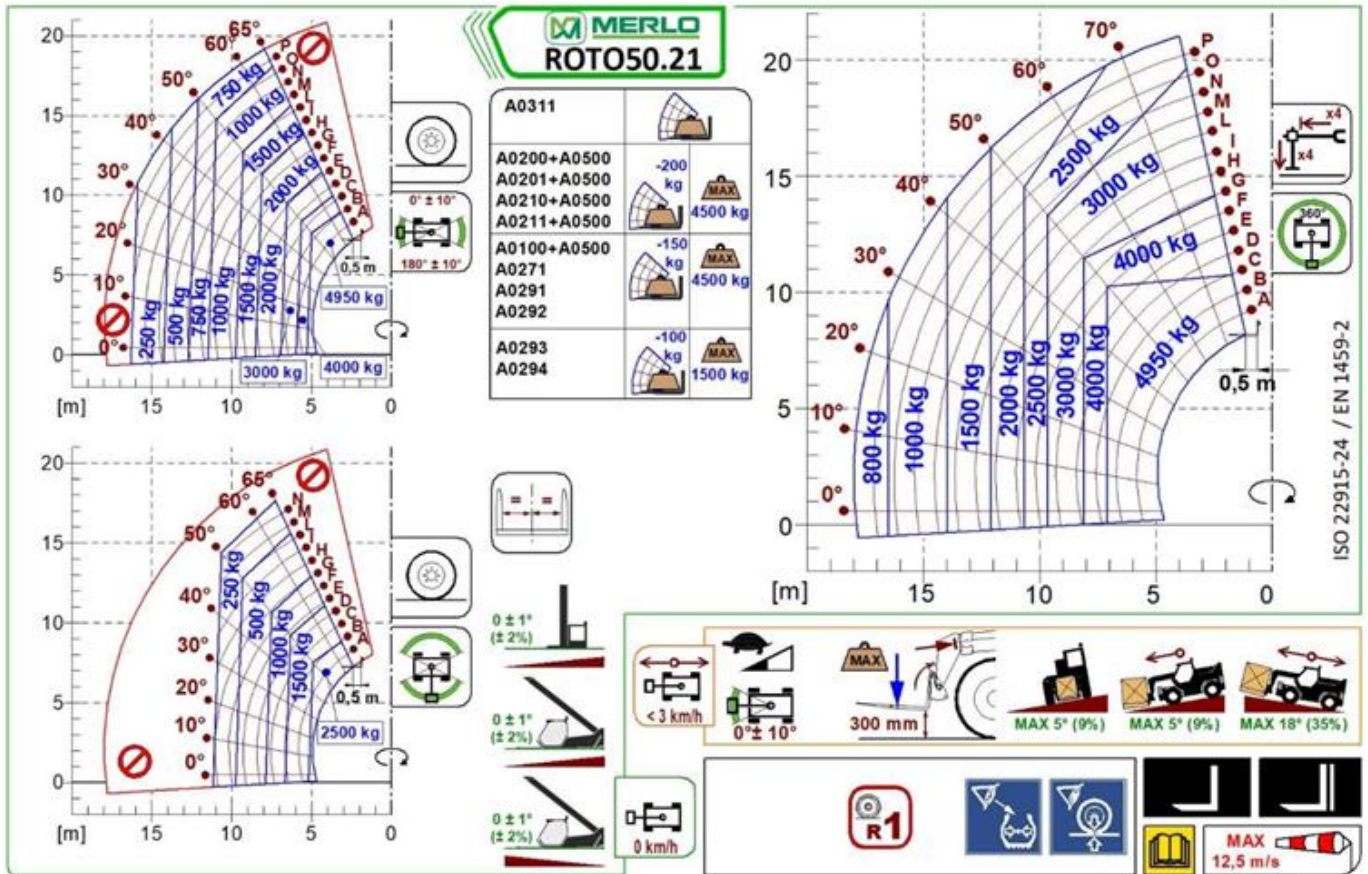
Telefon: **0800-18058888** (kostenfrei anrufen)
Mietshop: **www.zeppelin-rental.de**



ZEPPELIN



Teleskopstapler Merlo 50.21 ROTO



Alternative Produkte:

- Teleskopstapler Merlo 40.16 ROTO
- Teleskopstapler Merlo 40.30 MCSS ROTO
- Teleskopstapler Merlo 45.21 ROTO

Unsere Empfehlungen:

- Fahrplatten 2000 x 1000 x 15 mm
- Fahrplatten 2000 x 1000 x 20 mm
- Vakuumhebergerät QUICKJET QJ 600 e

Telefon: **0800-18058888** (kostenfrei anrufen)
Mietshop: www.zepelin-rental.de



Der direkte Weg zur Miete

0800-18058888 (kostenfrei anrufen)

Der direkte Weg zum ausgewählten Produkt:

<https://qa.zeppelin-rental.de/miete/p/teleskopstapler-merlo-50-21-rotto/GSTS-50T21R>