



Technische Spezifikationen

Typ	Z45FE
Leistung (kW)	18,5
Einsatzbereich	Innen/Aussenbereich
Tragfähigkeit (kg)	300
Plattformgröße (mm x mm)	1830 x 760
Personenzahl zul.	2
Drehbereich (°)	355
Länge Transport (mm)	5870
Höhe Transport (mm)	2290
Breite Transport (mm)	2290
Bodenfreiheit (mm)	330
Antrieb	Hybrid
Hersteller	Genie
Transportgewicht (kg)	6577
Arbeitshöhe (m)	15,92
Reichweite max. (m)	6,94
Standhöhe (m)	13,92
Steigfähigkeit (%)	45
Inhalt Kraftstofftank (l)	40
in voller Höhe verfahrbar	ja
Abgasstufe	Stufe V
Antrieb	Hybrid
ecoRent	ja

Art.-Nr. **PAGTM-Z45FE**

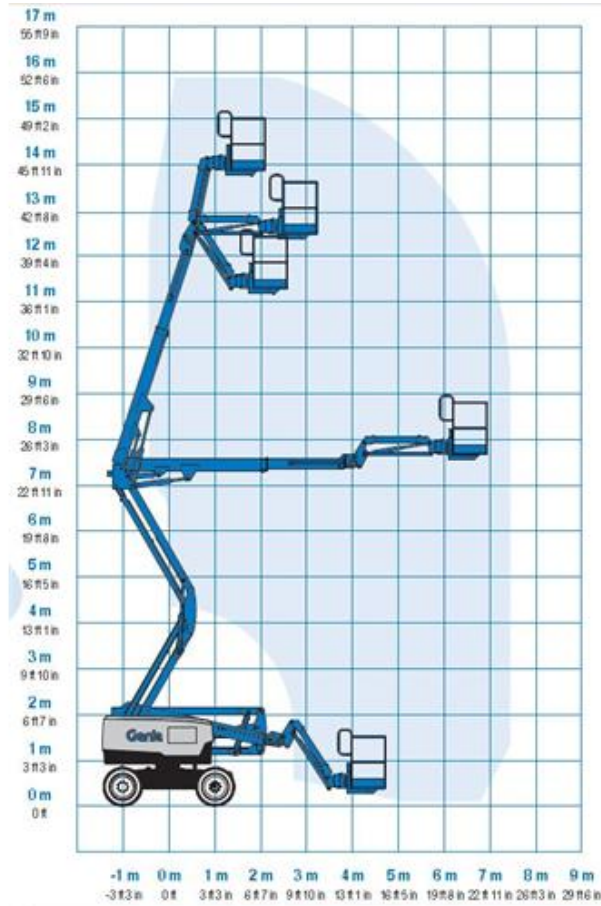
Pluspunkte

- + flexibel einsetzbar
- + geringer Kraftstoffverbrauch
- + Umfangreiches Sicherheitspaket
- + nicht markierende Reifen
- + Tiefentladungsschutz
- + Wahlweise Batterie oder Hybridantrieb
- + Wartungsfreie AGM Batterien
- + Allradantrieb
- + Hocheffiziente Hydraulik-Pumpeneinheit

Telefon: **0800-18058888** (kostenfrei anrufen)
Mietshop: **www.zeppelin-rental.de**



Gelenk-Teleskopbühne ZGT16.07HY



Alternative Produkte:

- Gelenk-Teleskopbühne ZGT17.09A
- Gelenk-Teleskopbühne ZGT17.09A
- Gelenk-Teleskopbühne ZGT17.09HY

Telefon: **0800-18058888** (kostenfrei anrufen)
Mietshop: www.zeppelin-rental.de



Der direkte Weg zur Miete

0800-18058888 (kostenfrei anrufen)

Der direkte Weg zum ausgewählten Produkt:

<https://qa.zeppelin-rental.de/miete/p/gelenk-teleskopbuehne-zgt16-07hy/PAGTM-Z45FE>