

Anhänger-Gelenkteleskopbühne ZAGT26.12ED



Technische Spezifikationen

Typ	260 XT
Leistung (kW)	24
Stützlast (kg)	150
Einsatzbereich	Innenbereich/Aussenbereich
Tragfähigkeit (kg)	215
Plattformgröße (mm x mm)	1300 x 700
Steigfähigkeit (%)	25
Personenzahl zul.	2
Drehbereich (°)	endlos
Länge Transport (mm)	8250
Höhe Transport (mm)	2430
Breite Transport (mm)	2050
Antrieb	Elektro/Diesel
Hersteller	Dino
Einsatzgewicht (kg)	3450
Transportgewicht (kg)	3495
Arbeitshöhe (m)	26,00
Reichweite max. (m)	11,70
Standhöhe (m)	24,00
Abstützbreite, max/min (m)	4,40/4,80
Abstützung hydraulisch	ja
Antrieb	Hybrid
Abstützbreite min (m)	4,4
Abstützbreite max (m)	4,85
Anschlußstecker	Kabel mit Stecker 230V / 16A Schuko

Art.-Nr.

PATG-D26

Pluspunkte

- + Rangierbetrieb
- + schwenkbarer Arbeitskorb
- + XT-Scherengelenk
- + Hatz-Dieselmotor
- + E-Motor 230 V/10 A und Dieselmotor

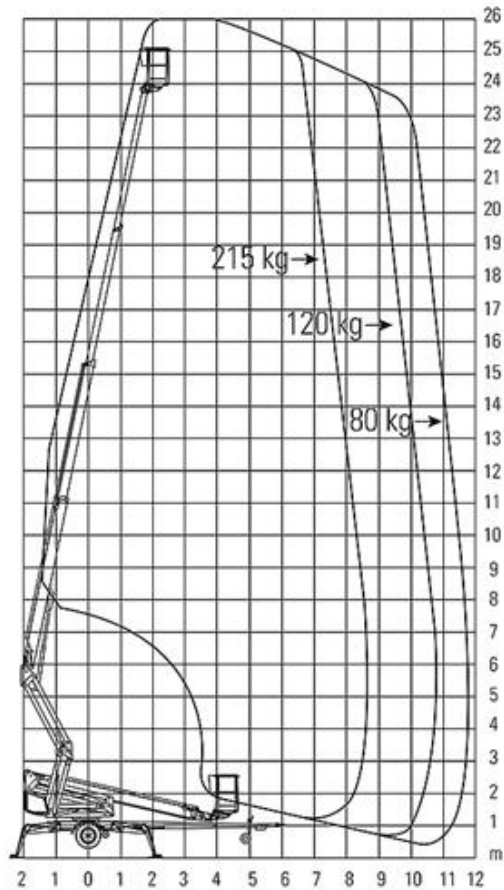
Telefon: **0800-18058888** (kostenfrei anrufen)
Mietshop: **www.zeppelin-rental.de**



ZEPPELIN



Anhänger-Gelenkteleskopbühne ZAGT26.12ED



Alternative Produkte:

Anhänger-Gelenkteleskopbühne ZAGT16.09ED

Anhänger-Gelenkteleskopbühne ZAGT18.11ED

Anhänger-Gelenkteleskopbühne ZAGT21.12ED

Telefon: **0800-18058888** (kostenfrei anrufen)
Mietshop: www.zeppelin-rental.de



Anhänger-Gelenkteleskopbühne ZAGT26.12ED

Der direkte Weg zur Miete

0800-18058888 (kostenfrei anrufen)

Der direkte Weg zum ausgewählten Produkt:

<https://qa.zeppelin-rental.de/miete/p/anhaenger-gelenkteleskopbuehne-zagt26-12ed/PATG-D26>

Telefon: **0800-18058888** (kostenfrei anrufen)
Mietshop: **www.zeppelin-rental.de**

