



Technische Spezifikationen

Typ	S - 65
Leistung (kW)	36
Einsatzbereich	Außenbereich
Tragfähigkeit (kg)	227
Plattformgröße (mm x mm)	1830 x 760
Personenzahl zul.	2
Drehbereich (°)	360°
Länge Transport (mm)	9420
Höhe Transport (mm)	2720
Breite Transport (mm)	2490
Bodenfreiheit (mm)	370
Antrieb	Diesel
Hersteller	Genie
Einsatzgewicht (kg)	12882
Transportgewicht (kg)	10102
Arbeitshöhe (m)	21,8
Reichweite max. (m)	17,1
Standhöhe (m)	19,8
Steigfähigkeit (%)	45%
Inhalt Kraftstofftank (l)	132
in voller Höhe verfahrbar	ja
Abgasstufe	Stufe 3a
Antrieb	Diesel

Art.-Nr.

PATM-S65

Pluspunkte

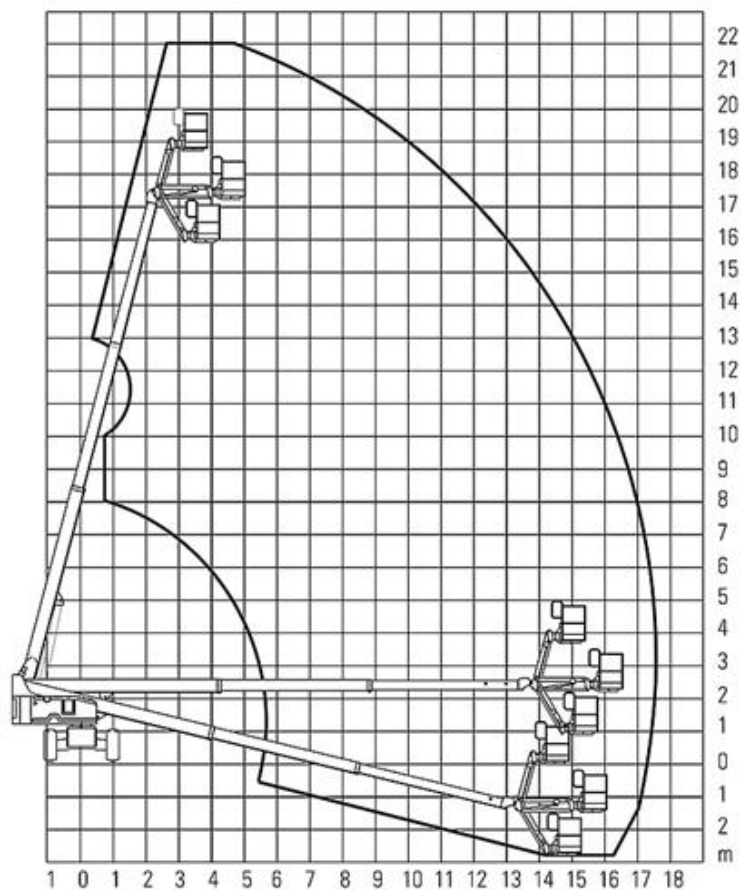
- + Selbstnivellierende, hydraulisch drehbare Plattform
- + vollproportionale Plattformsteuerung
- + Allradantrieb
- + Neigungswinkelschalter mit akustischem Alarm
- + zertifizierte Lasten-Überwachung

Telefon: **0800-18058888** (kostenfrei anrufen)
Mietshop: **www.zeppelin-rental.de**



ZEPPELIN





Alternative Produkte:

Teleskopbühne ZT22.16D

Teleskopbühne ZT22.16D

Teleskopbühne ZT22.18D

Der direkte Weg zur Miete

0800-18058888 (kostenfrei anrufen)

Der direkte Weg zum ausgewählten Produkt:

<https://qa.zeppelin-rental.de/miete/p/teleskopbuehne-zt22-17d/PATM-S65>